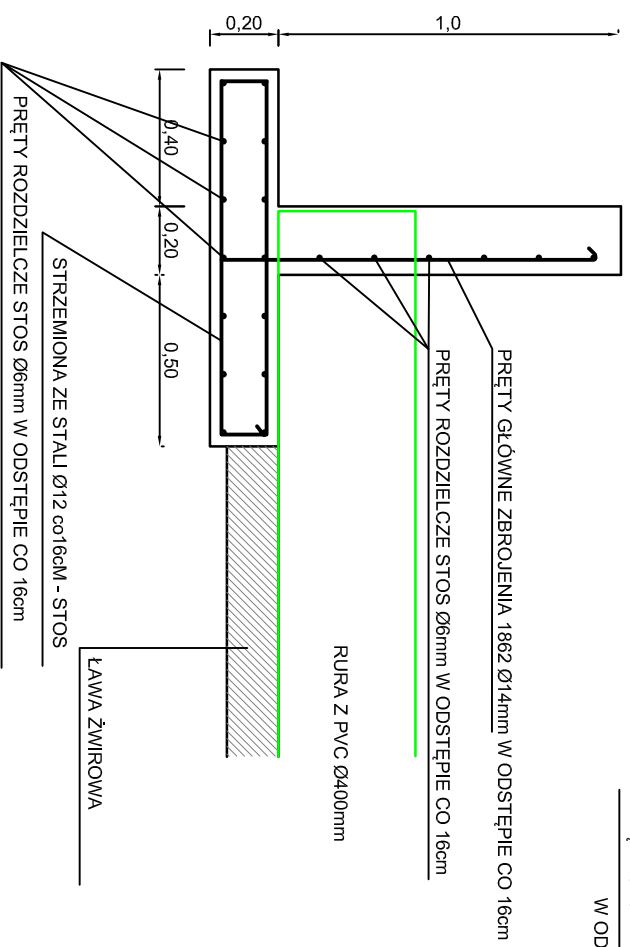
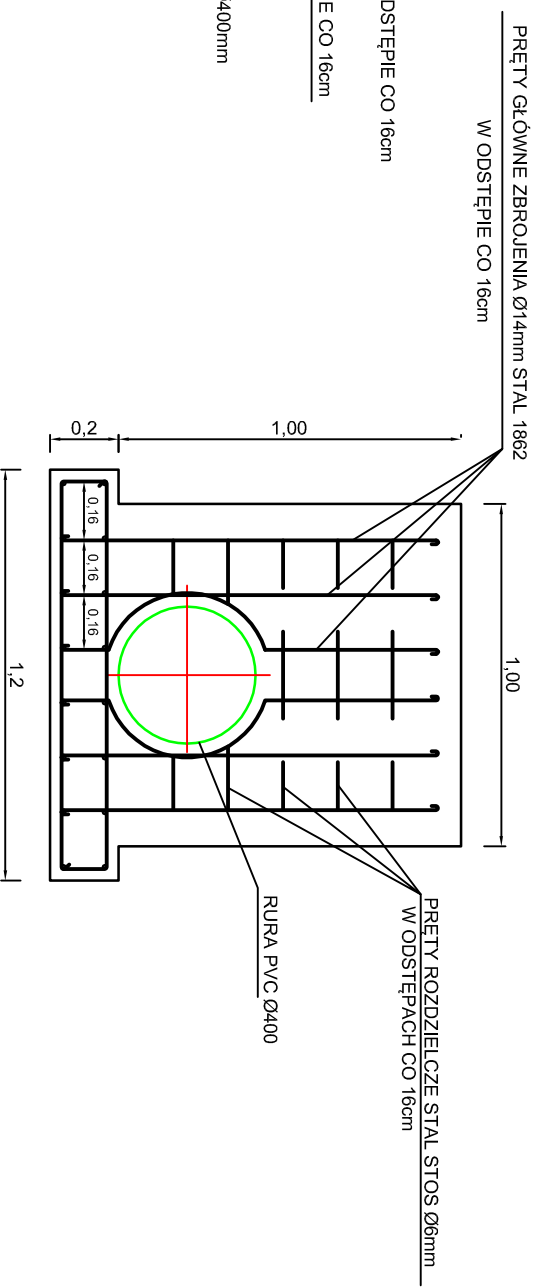


ŚCIANA CZOŁOWA PRZEPUSTU  
SKALA 1:20



SCHEMAT ZBROJENIA ŚCIANKI PRZEPUSTU  
RZUT Z PRZODU  
SKALA 1:20



<b>FIRMA WIELOBRANŻOWA</b>			
<b>MODEX</b>			
41-907 Bytom, ul. Orzegowska 10			
Temat: Remont naw. wraz z odtworzeniem rowu i przepustów pod zjazdami na ul. Brzozowej.			
Inwestor: Gmina Bobrowniki, Bobrowniki ul. Główna 8			
Tytuł rysunku:	Projektował:	Nr upr.:	Podpis:
Schemat wykonania i zbrojenia ściany czołowej przepustu	inż. Henryk Badura	346 / 87	
	Sprawdził:	Nr upr.:	Podpis:
Data:	Skala:	Faza:	Nr rys.:
07.11.11	1:20	P.W.	4